



**ΔΙΑΔΙΚΤΥΑΚΗ ΣΥΝΑΝΤΗΣΗ ΤΩΝ ΚΗΦΗ  
ΤΗΣ ΠΕΡΙΦΕΡΕΙΑΣ ΚΕΝΤΡΙΚΗΣ ΜΑΚΕΔΟΝΙΑΣ  
ΔΙΟΡΓΑΝΩΣΗ:  
ΤΜΗΜΑ ΚΟΙΝΩΝΙΚΗΣ ΜΕΡΙΜΝΑΣ Π.Κ.Μ.  
ΕΠΙΣΤΗΜΟΝΙΚΗ ΟΡΓΑΝΩΣΗ-ΕΠΙΜΕΛΕΙΑ:  
ΔΡ. ΤΣΑΝΤΑΛΗ ΕΛΕΝΗ**

***ΕΡΓΟ ΠΟΗΤΙΚΗΣ ΕΝΔΥΝΑΜΩΣΗΣ ΜΕ ΣΤΟΙΧΕΙΑ  
ΠΡΩΤΟΤΥΠΙΑΣ***

**18-12-2024**

# ΚΗΦΗ ΣΥΚΕΩΝ

## ΔΗΜΟΣ ΝΕΑΠΟΛΗΣ -ΣΥΚΕΩΝ

### ΝΟΜΟΣ ΘΕΣΣΑΛΟΝΙΚΗΣ

## ΠΡΟΣΩΠΙΚΟ

- ΓΕΩΡΓΟΠΟΥΛΟΥ ΖΩΗ  
ΝΟΣΗΛΕΥΤΡΙΑ
- ΛΑΛΟΥ ΣΟΥΛΤΑΝΑ  
ΚΟΙΝΩΝΙΚΗ ΦΡΟΝΤΙΣΤΡΙΑ
- ΜΠΟΥΤΚΟΒΑΛΗΣ ΠΑΝΑΓΙΩΤΗΣ  
ΚΟΙΝΩΝΙΚΟΣ ΦΡΟΝΤΙΣΤΗΣ
- ΚΑΡΑΚΕΤΙΔΟΥ ΓΑΛΗΝΗ  
ΥΠΑΛΛΗΛΟΣ ΚΑΘΑΡΙΟΤΗΤΑΣ





**ΤΙΤΛΟΣ ΔΡΑΣΤΗΡΙΟΤΗΤΑΣ:**  
**Η ΣΥΝΔΕΣΗ ΜΕ ΤΟΝ ΤΟΠΟ ΜΑΣ: Η ΚΕΝΤΡΙΚΗ**  
**ΜΑΚΕΔΟΝΙΑ, ΑΝΘΡΩΠΟΙ, ΜΝΗΜΙΑ, ΠΡΟΙΟΝΤΑ**

**ΕΡΓΟ ΕΝΙΣΧΥΣΗΣ ΤΗΣ ΜΑΚΡΟΧΡΟΝΗΣ ΜΝΗΜΗΣ**



# ΣΥΜΜΕΤΕΧΟΝΤΕΣ

.7 ΣΥΜΜΕΤΕΧΟΝΤΕΣ .ΠΡΩΤΟΒΑΘΜΙΑΣ  
ΗΛΙΚΙΑΣ 77-91 ΕΤΩΝ ΕΚΠΑΙΔΕΥΣΗΣ

.ΟΙ ΣΥΜΜΕΤΕΧΟΝΤΕΣ ΠΑΡΟΥΣΙΑΖΟΥΝ ΗΠΙΑ  
ΓΝΩΣΤΙΚΗ ΔΙΑΤΑΡΑΧΗ ΜΕ ΗΠΙΑ ΠΡΟΒΛΗΜΑΤΑ  
ΜΝΗΜΗΣ

Η ΕΠΙΛΟΓΗ ΤΗΣ ΔΡΑΣΤΗΡΙΟΤΗΤΑΣ ΕΓΙΝΕ ΛΟΓΩ  
ΚΑΤΑΓΩΓΗΣ ΤΩΝ ΣΥΜΜΕΤΟΧΟΝΤΩΝ ΑΠΟ  
ΔΙΑΦΟΡΟΥΣ ΝΟΜΟΥΣ ΤΗΣ ΚΕΝΤΡΙΚΗΣ  
ΜΑΚΕΔΟΝΙΑΣ

# ΣΤΟΧΟΙ ΔΡΑΣΤΗΡΙΟΤΗΤΑΣ

ΜΝΗΜΟΝΙΚΗ  
ΑΝΑΚΛΗΣΗ

- ΤΟΠΩΝ  
ΚΑΤΑΓΩΓΗΣ

- ΜΝΗΜΕΙΩΝ

- ΔΗΜΙΟΥΡΓΙΑ  
ΚΑΙΝΟΥΡΙΩΝ  
ΑΝΑΜΝΗΣΕΩΝ

- ΕΜΠΕΙΡΙΩΝ  
ΠΟΥ ΕΧΟΥΝ  
ΒΙΩΣΕΙ

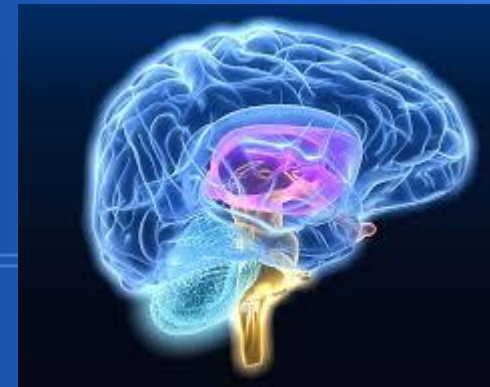
- ΑΓΡΟΤΙΚΩΝ  
ΠΡΟΙΟΝΤΩΝ

- ΙΣΤΟΡΙΚΩΝ  
ΓΕΓΟΝΟΤΩΝ

- ΚΑΤΟΝΟΜΑΣΙΑ  
ΟΛΩΝ ΤΩΝ  
ΠΑΡΑΠΑΝΩ

# ΝΟΗΤΙΚΕΣ ΛΕΙΤΟΥΡΓΙΕΣ ΠΟΥ ΑΣΚΟΥΝ ΟΙ ΣΥΜΜΕΤΕΧΟΝΤΕΣ

- ΣΗΜΑΣΙΟΛΟΓΙΚΗΣ, ΟΠΤΙΚΟΧΩΡΙΚΗΣ, ΜΑΚΡΟΧΡΟΝΗΣ ΚΑΙ ΕΠΕΙΣΟΔΙΑΚΗΣ ΜΝΗΜΗΣ
- ΣΥΓΚΕΝΤΡΩΣΗ, ΠΑΡΑΤΗΡΗΤΙΚΟΤΗΤΑ, ΑΝΤΙΛΗΨΗ
- ΧΩΡΟΧΡΟΝΙΚΟΣ ΠΡΟΣΑΝΑΤΟΛΙΣΜΟΣ
- ΚΑΤΟΝΟΜΑΣΙΑ
- ΑΚΟΥΣΤΙΚΗ ΚΑΤΑΝΟΗΣΗ
- ΕΚΤΕΛΕΣΤΙΚΕΣ ΛΕΙΤΟΥΡΓΙΕΣ



# ΣΤΑΔΙΑ ΔΡΑΣΤΗΡΙΟΤΗΤΑΣ

1. ΤΟΠΟΘΕΤΗΣΗ ΤΩΝ ΑΓΡΟΤΙΚΩΝ ΠΡΟΙΟΝΤΩΝ ΚΑΙ ΜΝΗΜΕΙΩΝ ΑΝΑ ΝΟΜΟ ΚΑΙ ΑΝΑ ΣΥΜΜΕΤΕΧΟΝΤΑ ΠΑΝΩ ΣΤΟ ΣΩΣΤΟ ΝΟΜΟ
2. ΠΑΡΑΣΚΕΥΗ ΜΑΚΕΔΟΝΙΤΙΚΟΥ ΠΑΡΑΔΟΣΙΑΚΟΥ ΣΙΜΙΓΔΑΛΕΝΙΟΥ ΧΑΛΒΑ
3. ΕΠΙΣΚΕΨΗ ΜΕ ΤΟ ΜΕΤΡΟ ΘΕΣΣΑΛΟΝΙΚΗΣ ΣΤΟΝ ΙΕΡΟ ΝΑΟ ΤΗΣ ΑΓΙΑΣ ΣΟΦΙΑΣ, ΚΑΘΩΣ ΚΑΙ ΣΤΗΝ ΣΤΑΣΗ ΤΟΥ ΜΕΤΡΟ ΑΓΙΑΣ ΣΟΦΙΑΣ

# VIDEO 1



Year	City	Area
1992	Δεσφίνα	240
1993	Σπάρτη	240
1994	Ταλαιάρη	240
1995	Ηλιούπολη	240
1996	Κόρινθος	240
1997	Πατρύς	240
1998	Πατρύς	240

[https://www.youtube.com/watch?v=zRgO8fl-Vhs&list=PLsVUwwFdGREfpx7-0NP7Iq3M-dDpm\\_oKI&index=1&t=63s](https://www.youtube.com/watch?v=zRgO8fl-Vhs&list=PLsVUwwFdGREfpx7-0NP7Iq3M-dDpm_oKI&index=1&t=63s)



# VIDEO 2

[https://www.youtube.com/watch?v=JLfPY\\_09ZdY&list=PLsVUwwFdGREfpx7-0NP7Iq3M-dDpm\\_oKI&index=2](https://www.youtube.com/watch?v=JLfPY_09ZdY&list=PLsVUwwFdGREfpx7-0NP7Iq3M-dDpm_oKI&index=2)



# VIDEO 3

[https://www.youtube.com/watch?v=vipmR8IN590&list=PLsVUwwFdGREfx7-0NP7Iq3M-dDpm\\_oKl&index=3](https://www.youtube.com/watch?v=vipmR8IN590&list=PLsVUwwFdGREfx7-0NP7Iq3M-dDpm_oKl&index=3)



# ΠΡΟΣΔΟΚΩΜΕΝΑ ΑΠΟΤΕΛΕΣΜΑΤΑ

.ΣΥΜΜΕΤΟΧΗ ΤΩΝ  
ΩΦΕΛΟΥΜΕΝΩΝ ΣΤΗ  
ΔΡΑΣΗ

.ΟΜΑΔΙΚΟ ΠΝΕΥΜΑ  
ΚΑΙ  
ΑΛΛΗΛΟΒΟΗΘΕΙΑ

.ΑΝΑΚΛΗΣΗ  
ΑΝΑΜΝΗΣΕΩΝ ΚΑΙ  
ΕΜΠΕΙΡΙΩΝ

.ΘΕΤΙΚΑ  
ΣΥΝΑΙΣΘΗΜΑΤΑ

.ΜΑΘΗΣΗ ΙΣΤΟΡΙΚΩΝ  
ΓΕΓΟΝΟΤΩΝ

.ΕΠΙΚΟΙΝΩΝΙΑ  
.ΚΑΤΟΝΟΜΑΣΙΑ

.ΚΟΙΝΩΝΙΚΟΠΟΙΗΣΗ

# ΣΥΝΑΙΣΘΗΜΑΤΑ ΣΥΜΜΕΤΕΧΟΝΤΩΝ

•ΧΑΡΑ

•ΣΥΓΚΙΝΗΣΗ

•ΝΟΣΤΑΛΓΙΑ

•ΙΚΑΝΟΠΟΙΗΣΗ

•ΕΠΙΚΟΙΝΩΝΙΑ

•ΕΚΠΛΗΞΗ





# ΚΗΦΗ ΣΥΚΕΩΝ

Ευχαριστούμε για την προσοχή σας

