



**ΔΙΑΔΙΚΤΥΑΚΗ ΣΥΝΑΝΤΗΣΗ ΤΩΝ ΚΗΦΗ
ΤΗΣ ΠΕΡΙΦΕΡΕΙΑΣ ΚΕΝΤΡΙΚΗΣ
ΜΑΚΕΔΟΝΙΑΣ
ΔΙΟΡΓΑΝΩΣΗ:
ΤΜΗΜΑ ΚΟΙΝΩΝΙΚΗΣ ΜΕΡΙΜΝΑΣ Π.Κ.Μ.
ΕΠΙΣΤΗΜΟΝΙΚΗ ΟΡΓΑΝΩΣΗ-ΕΠΙΜΕΛΕΙΑ:
ΔΡ. ΤΣΑΝΤΑΛΗ ΕΛΕΝΗ**

ΕΡΓΟ ΝΟΗΤΙΚΗΣ ΕΝΔΥΝΑΜΩΣΗΣ ΜΕ ΣΤΟΙΧΕΙΑ ΠΡΩΤΟΤΥΠΙΑΣ

18-12-2024

ΚΗΦΗ ΔΗΜΟΥ ΠΑΥΛΟΥ ΜΕΛΑ

- ◉ ΝΟΜΟΣ
ΘΕΣΣΑΛΟΝΙΚΗΣ
- ◉ ΔΗΜΟΣ ΠΑΥΛΟΥ
ΜΕΛΑ

- ◉ ΝΟΣΗΛΕΥΤΙΚΟ ΠΡΟΣΩΠΙΚΟ
ΑΥΓΕΡΗ Ε. & ΤΕΡΣΕΝΙΔΟΥ Ε.
- ◉ ΚΟΙΝΩΝΙΚΕΣ ΦΡΟΝΤΙΣΤΡΙΕΣ
ΣΤΑΜΑΤΑΚΗ Σ. & ΡΟΥΣΙΤ Ν.
- ◉ ΒΟΗΘΗΤΙΚΟ ΠΡΟΣΩΠΙΚΟ
ΚΟΣΜΙΔΟΥ Σ. & ΚΑΛΑΙΤΖΙΔΟΥ Χ.
- ◉ ΟΔΗΓΟΣ
ΧΑΤΖΗΜΩΥΣΙΑΔΗΣ Γ.

Τίτλος έργου: ΑΝΑΠΑΡΑΣΤΑΣΗ Ή ΒΟΗΘΕΙΩΝ ΣΕ ΠΕΡΙΠΤΩΣΗ ΕΓΚΕΦΑΛΙΚΟΥ ΕΠΕΙΣΟΔΙΟΥ ΜΕΣΑ ΑΠΟ ΘΕΑΤΡΙΚΟ ΔΡΩΜΕΝΟ



Χθές



Σήμερα



Αύριο



ΜΗΤΡΟΠΟΛΙΤΙΚΟ ΠΑΡΚΟ ΠΑΥΛΟΥ ΜΕΛΑ
Αποκατάσταση & Επανάχρηση Ιστορικού Κτιρίου Α2

ΣΤΟΧΟΣ : Η ΕΚΠΑΙΔΕΥΤΙΚΗ ΔΡΑΣΤΗΡΙΟΤΗΤΑ ΑΠΟΣΚΟΠΕΙ ΣΤΗ:

- ◉ μάθηση των βασικών συμπτωμάτων, όταν εκδηλώνεται ένα εγκεφαλικό επεισόδιο- **μάθηση νέας πληροφορίας**
- ◉ **εκπαίδευση** των ωφελουμένων στην αντιμετώπιση παρόμοιου περιστατικού
- ◉ **διαχείριση** περιστατικού
- ◉ διαχείριση του άγχους κατά τη διάρκεια του περιστατικού
- ◉ συνεργασία, αλληλοβοήθεια

ΝΟΗΤΙΚΕΣ ΛΕΙΤΟΥΡΓΙΕΣ ΠΟΥ ΑΣΚΕΙ :

Τα θεατρικά δρώμενα αν και είναι μια καθοδηγούμενη άσκηση και τις περισσότερες φορές είναι άσκηση μίμησης, ωστόσο οι νοητικές λειτουργίες που ασκεί είναι οι εξής:

ΜΝΗΜΗ

- ◉ βραχύχρονη μνήμη
- ◉ μακρόχρονη μνήμη
- ◉ μνήμη εργασίας
- ◉ σημασιολογική μνήμη
- ◉ εκτελεστικές λειτουργίες



ΝΟΗΤΙΚΕΣ ΛΕΙΤΟΥΡΓΙΕΣ

Επίσης μνήμη που έχουμε υπό τον έλεγχο μας όπως:

- 1. έκδηλη μνήμη
 - α. επεισοδική μνήμη
 - β. σημασιολογική μνήμη
- 2. άδηλη μνήμη (γλώσσα, συντακτικό)

ΣΚΕΨΗ

- συλλογιστική σκέψη
- γλώσσα

ΠΡΟΣΟΧΗ

- συντηρούμενη προσοχή
- διαμοιρασμένη προσοχή



ΥΛΙΚΑ ΠΟΥ ΧΡΗΣΙΜΟΠΟΙΟΥΝΤΑΙ:

- ◉ Ανάλογα το θεατρικό που διαδραματίζεται χρησιμοποιείται το κατάλληλο υλικό.
- ◉ Το υλικό είτε συλλέγεται από τα νοικοκυριά των ωφελουμένων ή από του προσωπικού (ρούχα εποχής, π.χ. μαντήλες, παραδοσιακές φορεσιές και άλλα ή αντικείμενα εποχής κ.λ.π.)
- ◉ Επίσης χρησιμοποιούνται διάφορα μέσα της δομής, όπως (μικρόφωνα, ηχεία, ίντερνετ, έπιπλα και άλλα)
- ◉ και τέλος γίνεται επεξεργασία σε πρώτες ύλες : σεντόνια, ανακυκλώσιμα υλικά τύπου χαρτόκουτα και άλλα τα οποία θα ζωγραφιστούν, κοπούν και θα μεταμορφωθούν σε σκηνικά
- ◉ Βαλιτσάκι νοσηλευτή

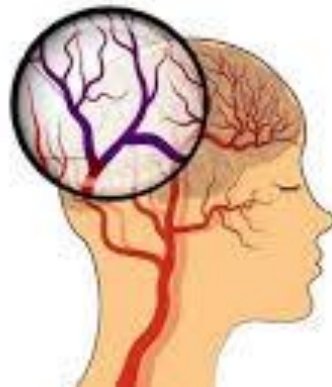
ΠΡΟΣΔΟΚΩΜΕΝΑ ΑΠΟΤΕΛΕΣΜΑΤΑ:

- ◉ **αξιοποίηση της μαθημένης πληροφορίας** στην καθημερινότητα των ηλικιωμένων σε περίπτωση ανάγκης
- ◉ ανάπτυξη στρατηγικών μάθησης
- ◉ κοινωνική-ομαδική δραστηριότητα-συνεργασία
- ◉ ανάγνωση, απομνημόνευση, σύνδεση λέξεων και ομοιοκαταληξία (όπου υπάρχει)

Αιμορραγικό εγκεφαλικό



Ισχαιμικό εγκεφαλικό



ΣΥΝΑΙΣΘΗΜΑΤΑ ΣΥΜΜΕΤΕΧΟΝΤΩΝ:

Αρχικά τα συναισθήματά τους είναι:

- ⊙ ντροπή
- ⊙ δισταγμός
- ⊙ άρνηση
- ⊙ άγχος

Έπειτα από το δρώμενο:

- ⊙ προσωπική ικανοποίηση
- ⊙ αίσθηση χρησιμότητας
- ⊙ δημιουργικότητα
- ⊙ αίσθημα χαράς
- ⊙ ενίσχυση της αυτοπεποίθησης
- ⊙ περηφάνια
- ⊙ λύπη (για θεατρικό με δυσάρεστο θέμα)
- ⊙ άγχος και φόβος



ΣΤΑΔΙΑ:

1. Εύρεση υλικού και επεξεργασία
2. Διαλογή ατόμων και μοίρασμα ρόλων
3. Πρόβες
4. Δημιουργία σκηνικού και ενδυμασίας
5. Πλάνο παρουσίασης του δρώμενου
6. Παρουσίαση θεατρικού δρώμενου

ΒΙΒΛΙΟΓΡΑΦΙΑ

◉ ΕΤΑΙΡΙΑ ΝΟΣΟΥ ALZHEIMER ΚΑΙ ΣΥΝΑΦΩΝ ΔΙΑΤΑΡΑΧΩΝ ΑΘΗΝΩΝ
ΝΟΗΤΙΚΗ ΑΣΚΗΣΗ. ΟΔΗΓΟΣ ΓΙΑ ΕΠΑΓΓΕΛΜΑΤΙΕΣ ΥΓΕΙΑΣ. UNIVERSITY
STUDIO PRESS, ΘΕΣΣΑΛΟΝΙΚΗ 2012.

◉ Η ΠΑΡΙΖΙΑΝΑ

ΕΛΛΗΝΙΚΗ ΕΓΧΡΩΜΗ ΜΟΥΣΙΚΗ-ΚΩΜΙΚΗ ΤΑΙΝΙΑ ΤΟΥ 1969. ΣΕ
ΠΑΡΑΓΩΓΗ ΦΙΝΟΣ ΦΙΛΜ ΚΑΙ ΣΕ ΣΚΗΝΟΘΕΣΙΑ - ΣΕΝΑΡΙΟ ΓΙΑΝΝΗ
ΔΑΛΙΑΝΙΔΗ.

◉ ΔΙΑΔΙΚΤΥΑΚΕΣ ΣΕΛΙΔΕΣ

www.hygeia.gr

www.wikihealth.gr

www.sosiatroi.gr

VIDEO



https://www.youtube.com/watch?v=hoqmyjrQbVs&list=PLsVUwwFdGREfgYEdxQ9_W_S9TAfPETjOo

Ευχαριστούμε
για την προσοχή σας

ΚΗΦΗ ΠΑΥΛΟΥ ΜΕΛΑ

